

Nóżka do mebli kuchennych – uniwersalna

Art. nr 0683 360 391 – Opak. min. 225 szt.

- Zakres regulacji 100-150 mm
- Bardzo duża wytrzymałość na obciążenie statyczne:
 - w pozycji 150 mm nóżka ulega zniszczeniu po przekroczeniu obciążenia 210 kg
- Średnica stopki 55 mm
- Gwint o małym skoku zapewnia łatwą i dokładną regulację wysokości nóżki
- Mocowanie do korpusu za pomocą wkrętów o średnicy 4 mm



Klamra do mocowania cokołów – przykręcana

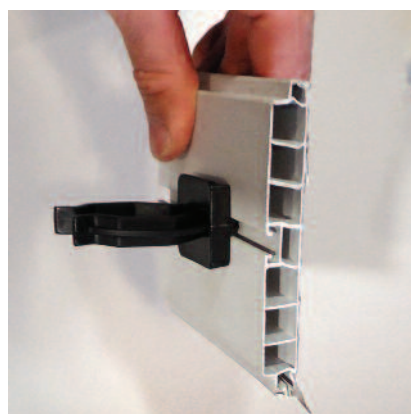
Art. nr 0683 360 390 – Opak. min. 160 szt.

- Mocowanie do cokołu za pomocą wkrętów o średnicy 3,5 mm



Klamra do mocowania cokołów z tworzyw sztucznych i aluminium

Art. nr 0683 360 389 – Opak. min. 160 szt.



Nóżki do mebli kuchennych

Typ B do mocowania za pomocą wkrętów $\varnothing 4$ mm

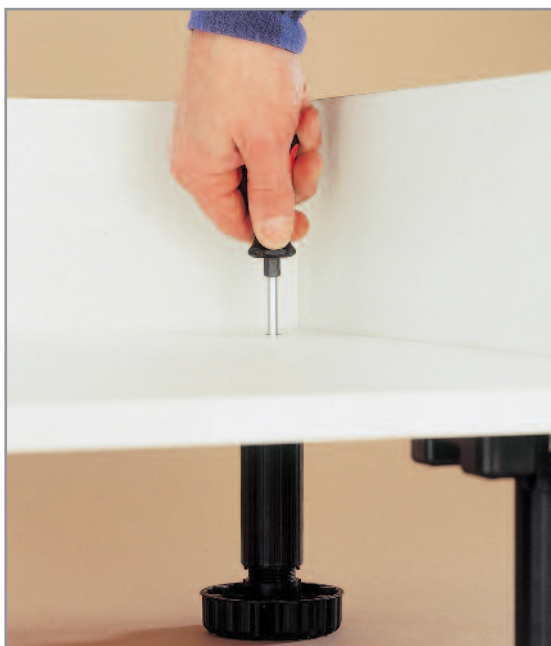
- Bardzo duża wytrzymałość na obciążenie statyczne:
 - nóżki o wysokości 85-200 mm ulegają zniszczeniu po przekroczeniu obciążenia 500 kg
 - nóżki o wysokości 45-60 mm ulegają zniszczeniu po przekroczeniu obciążenia 380 kg
- Pewne podparcie zapewnione przez dużą powierzchnię stopki $\varnothing 77$ mm
- Dodatkowe powierzchnie podparcia dla bocznej szafki
- Prosta regulacja ręcznie lub za pomocą wkrętaka
- Drobny gwint zapewnia bardzo dokładną regulację i przeciwdziała opuszczaniu się nóżki pod wpływem drgań
- Wykonane z wysokiej jakości tworzywa sztucznego – przenoszenie wysokich obciążeń



Łatwa możliwość regulacji

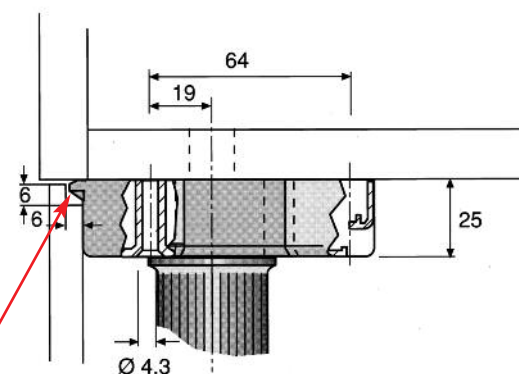


Regulacja od dołu

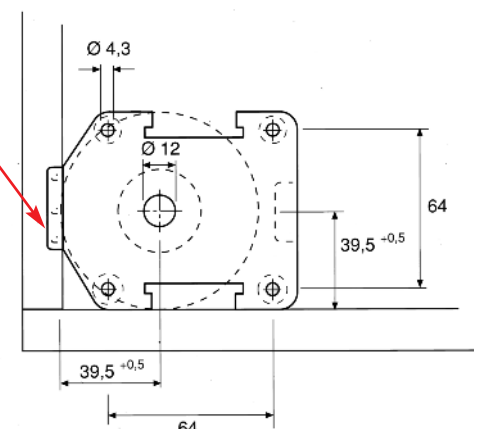


Regulacja od góry, szczególnie przydatna przy regulacji tylnych nóżek

Wys. nóżki (mm)	Zakres regulacji	Art. nr	Op.
45	0 mm do + 20 mm	0683 360 295	1/40
50	-5 mm do + 20 mm	0683 360 296	1/40
60	-5 mm do + 20 mm	0683 360 297	1/40
85	-10 mm do + 18 mm	0683 360 300	1/40
100	-10 mm do + 18 mm	0683 360 301	1/40
125	-10 mm do + 18 mm	0683 360 302	1/40
150	-10 mm do + 18 mm	0683 360 303	1/40
170	-10 mm do + 18 mm	0683 360 304	1/40
200	-10 mm do + 18 mm	0683 360 305	1/40



Podpórka ściany bocznej korpusu



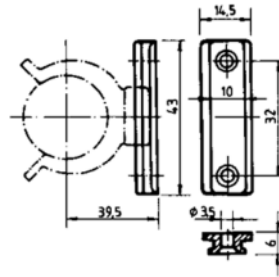


Uchwyty do cokołów szafek kuchennych

Uchwyt klamrowy

Art. nr 0683 360 021 – Op. 1/100 szt.

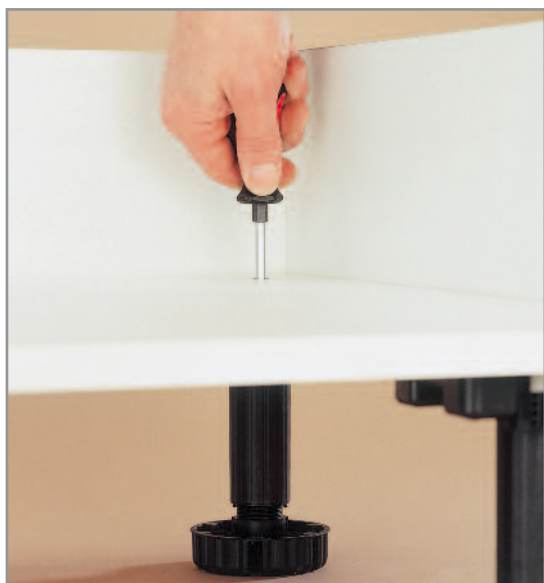
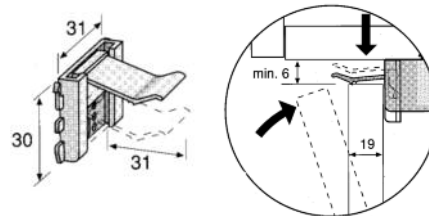
- Do montażu na cokole wkrętami $\varnothing 3,5$ mm



Uchwyt zatrzaskowy

Art. nr 0683 360 023 – Op. 1/20 szt.

- Do montażu na nóżkach
- Regulacja wysokości do 18 mm
- Odpowiedni do cokołów wykonanych z elementów o grubości 16 mm i 19 mm



Zasłepki do nóżek

- Średnica do otworu montażowego 12 mm
- Zasłepka jest stosowana wówczas, jeżeli będzie dokonywana regulacja wysokości szafek od wnętrza za pomocą wkrętaka

Kolor	Art. nr	Op. szt.
Biały	0683 360 025	100
Kremowy	0683 360 026	100
Szary jasny	0683 360 027	100
Brązowy	0683 360 028	100

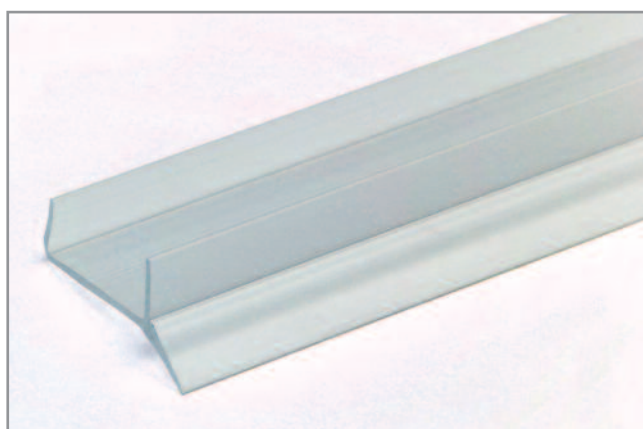


Klamry do mocowania cokołów

- Klamra oraz panel CLIP do nóżek typu B, do mocowania cokołów z tworzywa sztucznego lub aluminium
- Panel CLIP montujemy w klamrze przez wsunięcie wpustu
- Panel CLIP wraz z klamrą montujemy w cokole z tworzywa sztucznego przez przekręcenie panelu o 90 stopni

Klamra z panelem CLIP, do cokołu z tworzywa sztucznego lub aluminium

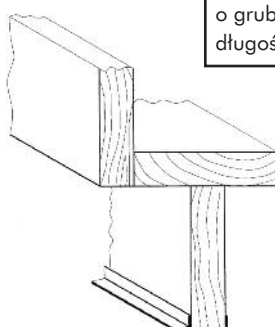
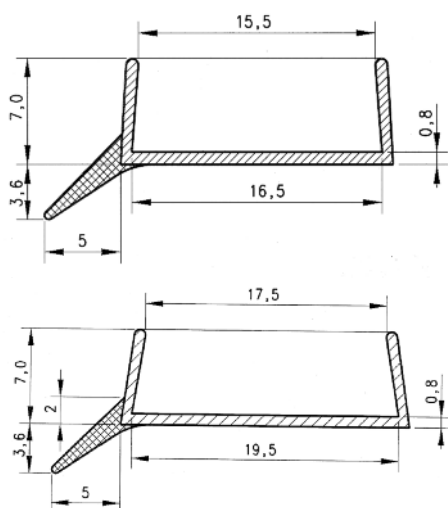
Art. nr 0683 360 029 – Op. min. 20 szt.



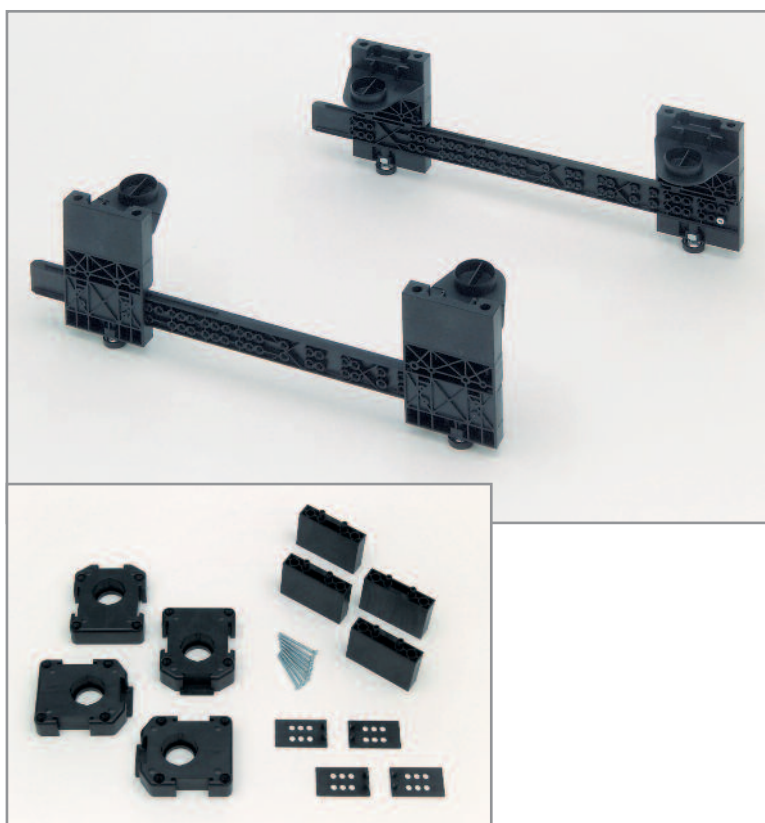
Profil uszczelniający pod cokoły

- Materiał: polipropylen
 - elastyczny dobrze dopasowuje się do kształtu mebla
 - odporny na wilgoć
 - łatwy do czyszczenia
- Kolor: bezbarwny
 - pasuje so wszystkich odmian kolorystycznych mebli
 - nie przebarwia się pod wpływem światła

Informacje techniczne



Opis	Art. nr	Op.
Profil uszczelniający do cokołów o grubości 16 mm, długości 2600 mm	0683 360 290	10
Profil uszczelniający do cokołów o grubości 19 mm, długości 3000 mm	0683 360 291	10



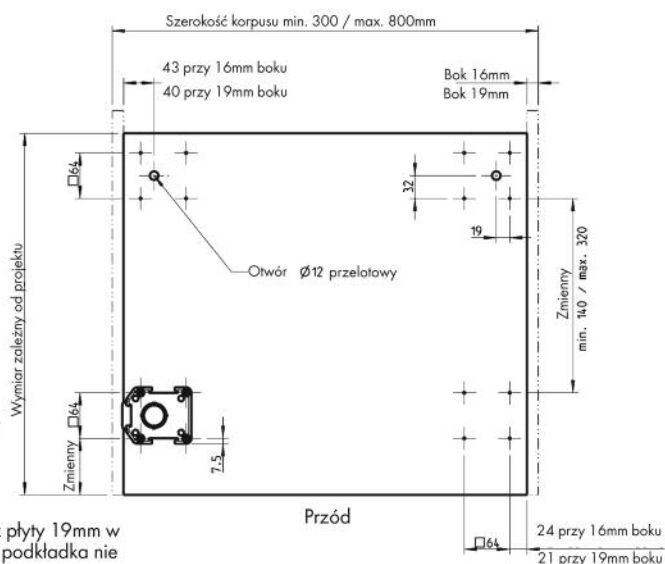
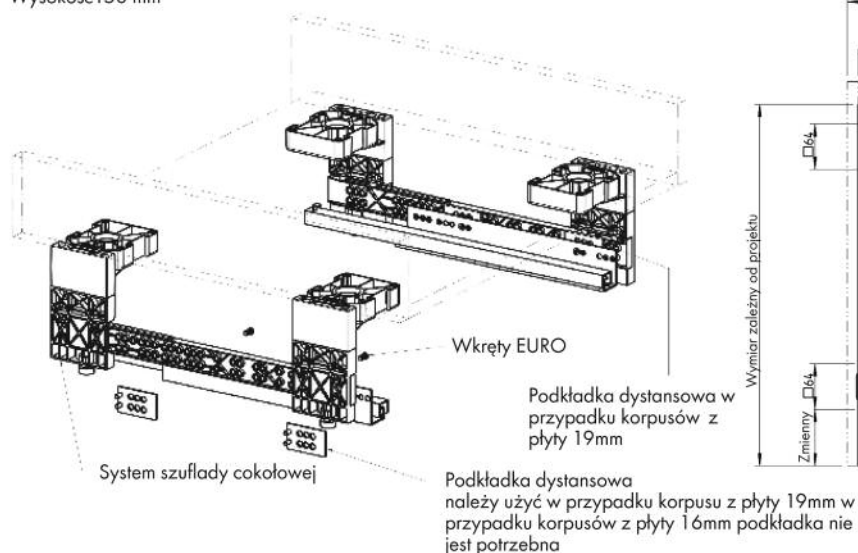
Nóżki z uchwytami do szuflady cokołowej

- Do cokołów wysokości 150-200 mm
- Możliwość wykorzystania dodatkowej przestrzeni
- Dodatkowa przestrzeń użytkowa w obszarze cokołu
- Elastyczny system
- Listwy montażowe pasują do wszystkich powszechnie stosowanych systemów przewodnic
- Otwory montażowe w listwie są umieszczone na linii lekko wznoszącej. Szuflada podczas wysuwania lekko unosi się, dzięki czemu front cokołu, ani uszczelka cokołu nie ocierają o podłogę
- Przeświet do wbudowania szuflady cokołowej zgodny z prześwietem korpusu szafki nad cokołem
- Łatwe wykonanie szuflady

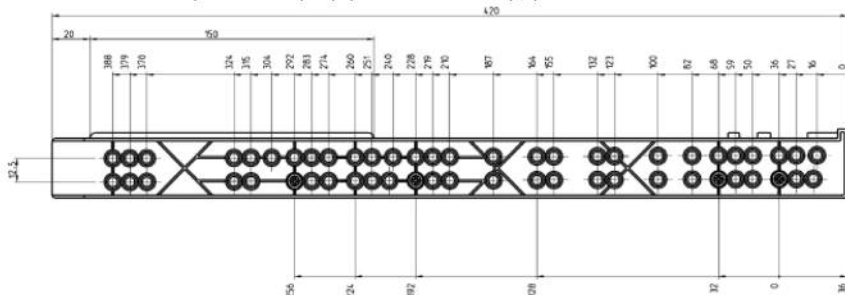
Art. nr 0683 360 319 – Op. 1

Informacje dotyczące konstrukcji:

Szuflada cokołowa montaż przewodnic.
Wysokość 150 mm



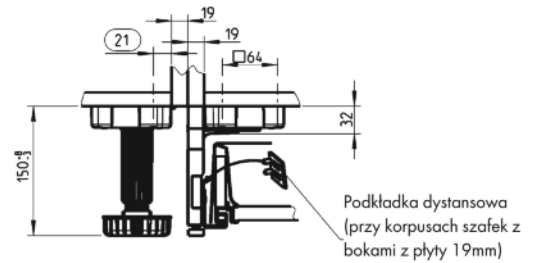
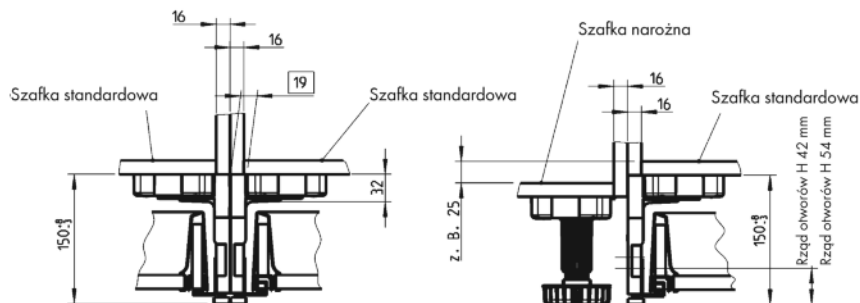
Listwa montażowa do przewodnic z pozycjami otworów mocujących



Zastrzegamy możliwość wprowadzenia zmian technicznych!

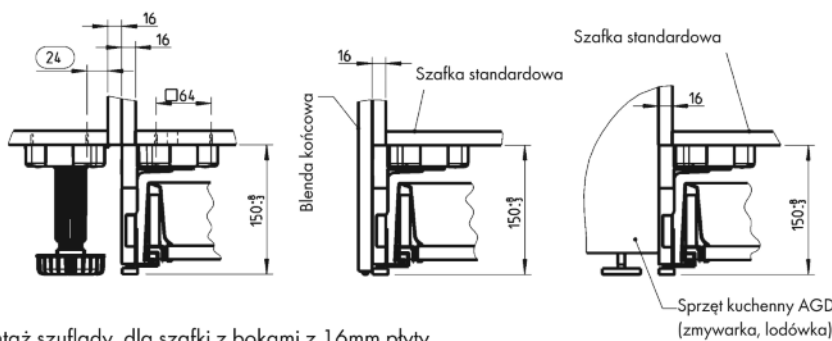
Informacje konstrukcyjne:

Montaż szuflady - cokol wysokości 150 mm

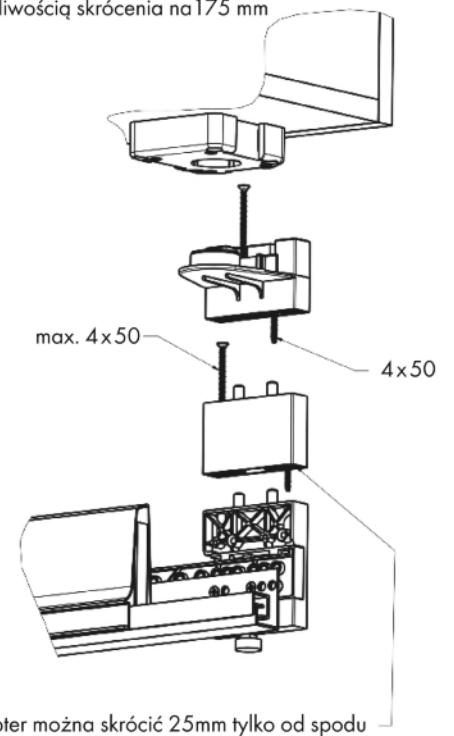


Montaż szuflady, dla szafki z bokami z płyty 19mm

W przypadku cokołu 150 mm montaż bez adaptera
Adapter stosujemy przy cokolach 200 mm,
z możliwością skrócenia na 175 mm

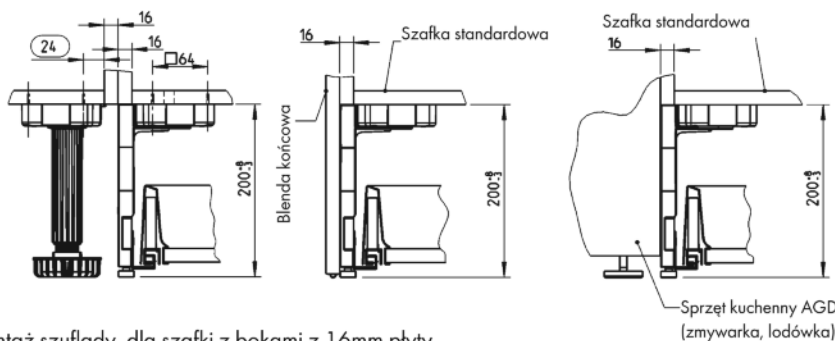
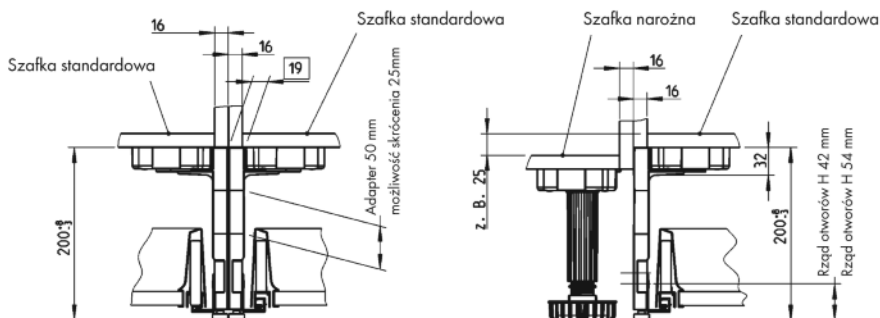


Montaż szuflady, dla szafki z bokami z 16mm płyty

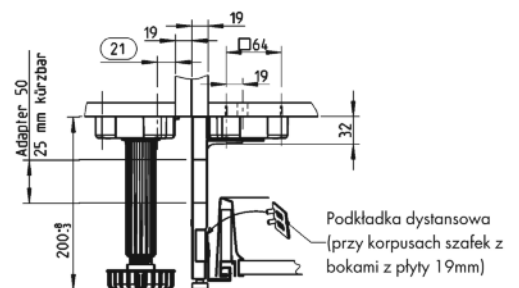


Adapter można skrócić 25mm tylko od spodu

Montaż szuflady - cokol wysokości 200 mm

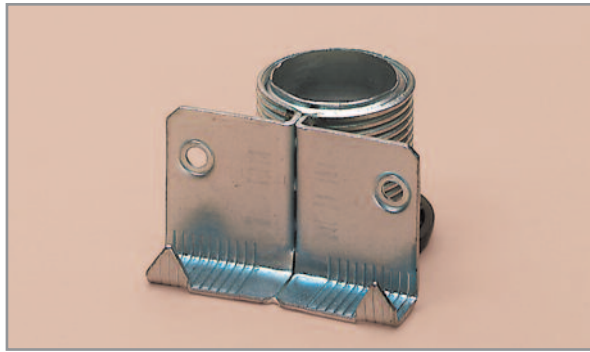


Montaż szuflady, dla szafki z bokami z 16mm płyty



Montaż szuflady, dla szafki z bokami z płyty 19mm

Zastrzegamy możliwość wprowadzenia zmian technicznych!



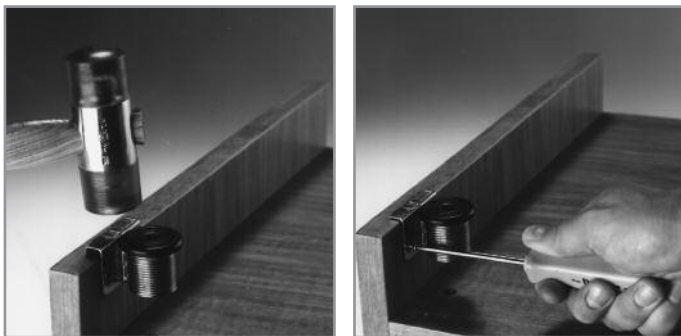
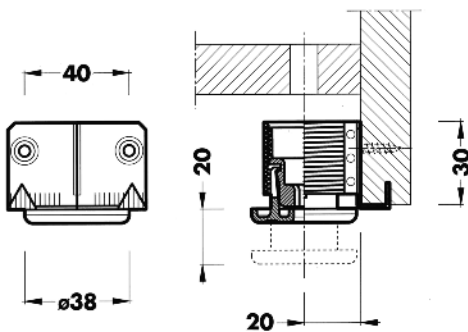
Nóżka meblowa z regulowaną wysokością

Zastosowanie: meble pokojowe i biurowe

Typ F

- Zakres regulacji +20 mm
- Maksymalne obciążenie 150 kg
- Regulacja za pomocą klucza imbusowego SW6
- Nóżka składa się z elementów wykonanych:
 - ze stali
 - z odlewu cynkowego
 - z tworzywa sztucznego (ABS)

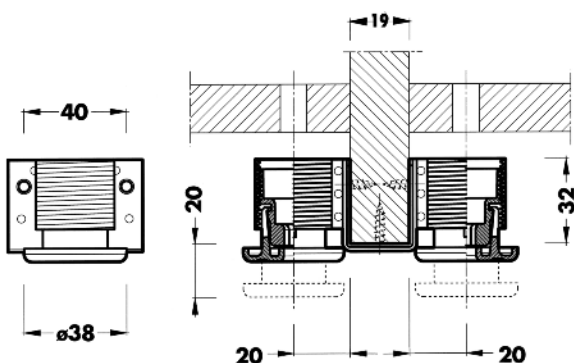
Art. nr 0683 360 440 – Opak. 1/20 szt.



Typ G

- Do ścianek o grubości 19 mm
- Zakres regulacji +20 mm
- Maksymalne obciążenie 300 kg
- Regulacja za pomocą klucza imbusowego SW6
- Nóżka składa się z elementów wykonanych:
 - ze stali
 - z odlewu cynkowego
 - z tworzywa sztucznego (ABS)

Art. nr 0683 360 445 – Opak. 1/10 szt.



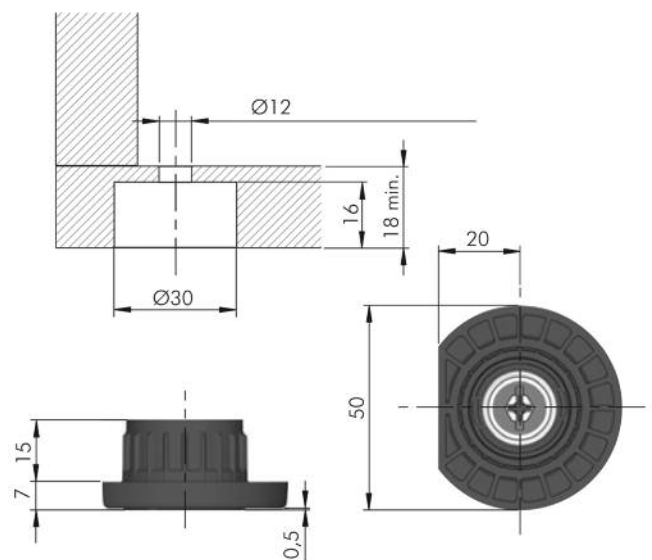
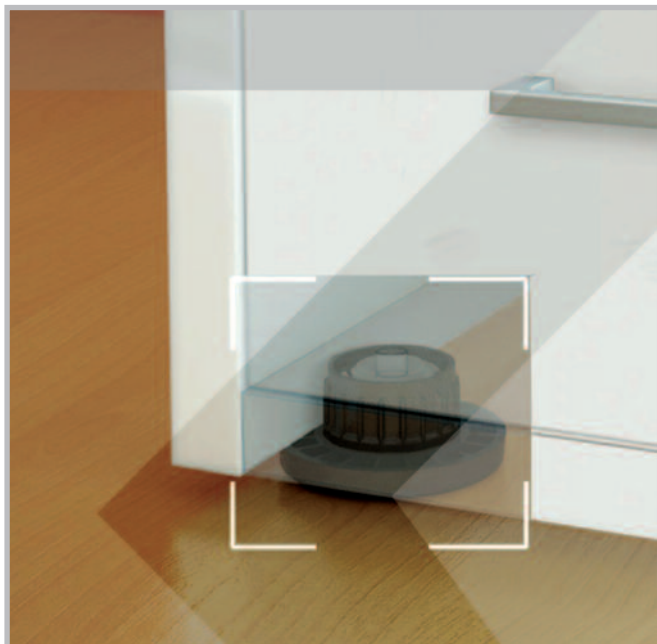


Nóżka meblowa TYP M z regulowaną wysokością

Typ M

- Do stosowania w ciężkich meblach modułowych, o konstrukcji boków podpartych wieńcem
- Do montażu w wieńcu dolnym mebla
- Regulacja 7-17 mm
- Regulacja możliwa za pomocą klucza trzpieniowego sześciokątne, wkrętaka płaskiego lub krzyżakowego
- Obciążenie 175 kg/szt.
- Stopka z tworzywa sztucznego chroni przed zarysowaniem podłogi

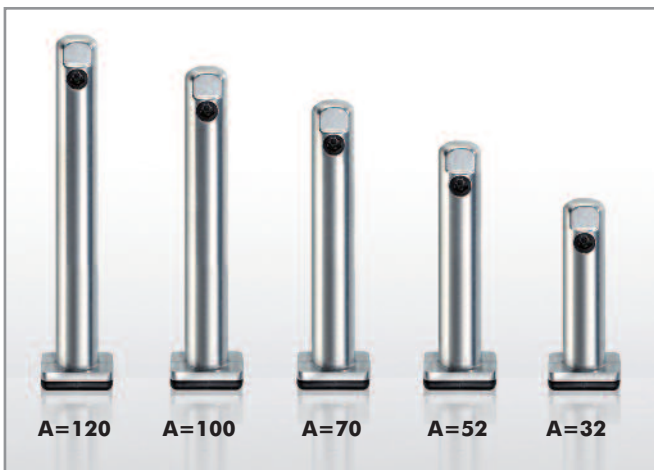
Art. nr 0683 360 499 – Opak. 1/20 szt.



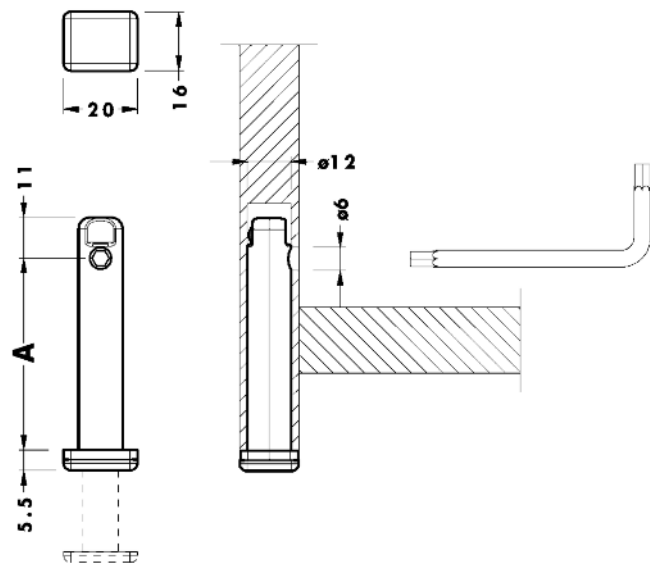
Nóżki meblowe TYP U z regulowaną wysokością

Typ U

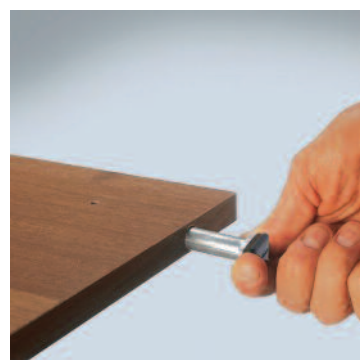
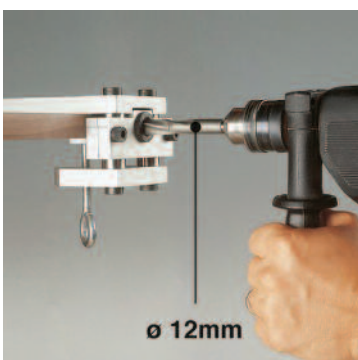
- Wykonanie odlew cynkowy ze ślizgaczem z polipropylenu
- Wytrzymałość statyczna do 250 kg (na jedną nóżkę)
- Średnica trzpienia montażowego 12 mm
- Regulacja wysokości 18 mm lub 25 mm zależnie od typu
- Regulacja za pomocą klucz 6-kt., SW 4



Wysokość znamionowa mm	Wymiar A w mm	Regulacja wysokości mm	Art.nr	Op. szt.
48,5	32	18	0683 360 480	20
68,5	52	25	0683 360 481	20
86,5	70	25	0683 360 482	20
116,5	100	25	0683 360 483	10
136,5	120	25	0683 360 484	10



Wzornik do otworów montażowych
Art. nr 0683 360 479



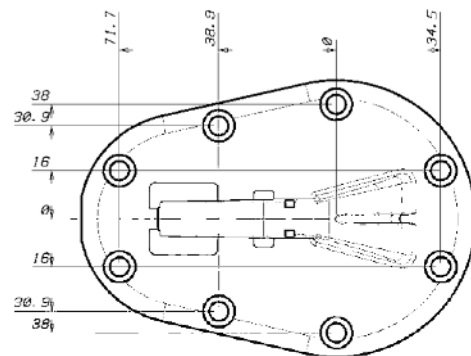


Nóżki meblowe składane

Art. nr 0683 361 020 – Op. 1 szt

- Wysokość 705 mm
- Średnica 50 mm
- Mechanizm składania nóżek nie wymaga użycia dodatkowych narzędzi
- Możliwość obciążenia 100 kg
- Nóżka dostarczana z płytką mocującą
- Wykonanie: stal, chromowana

Informacje techniczne:



Przycisk zwalnia blokadę nogi

